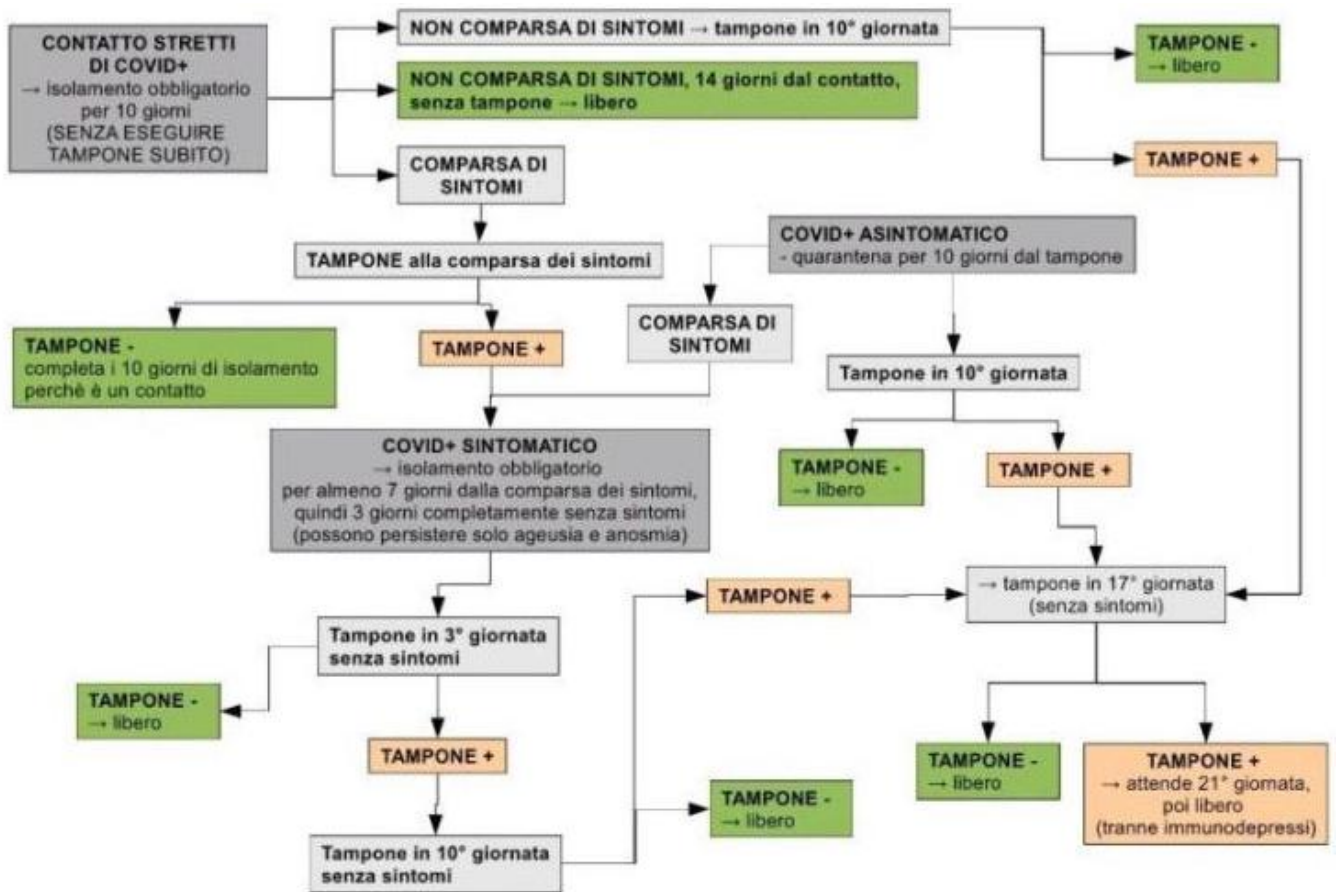
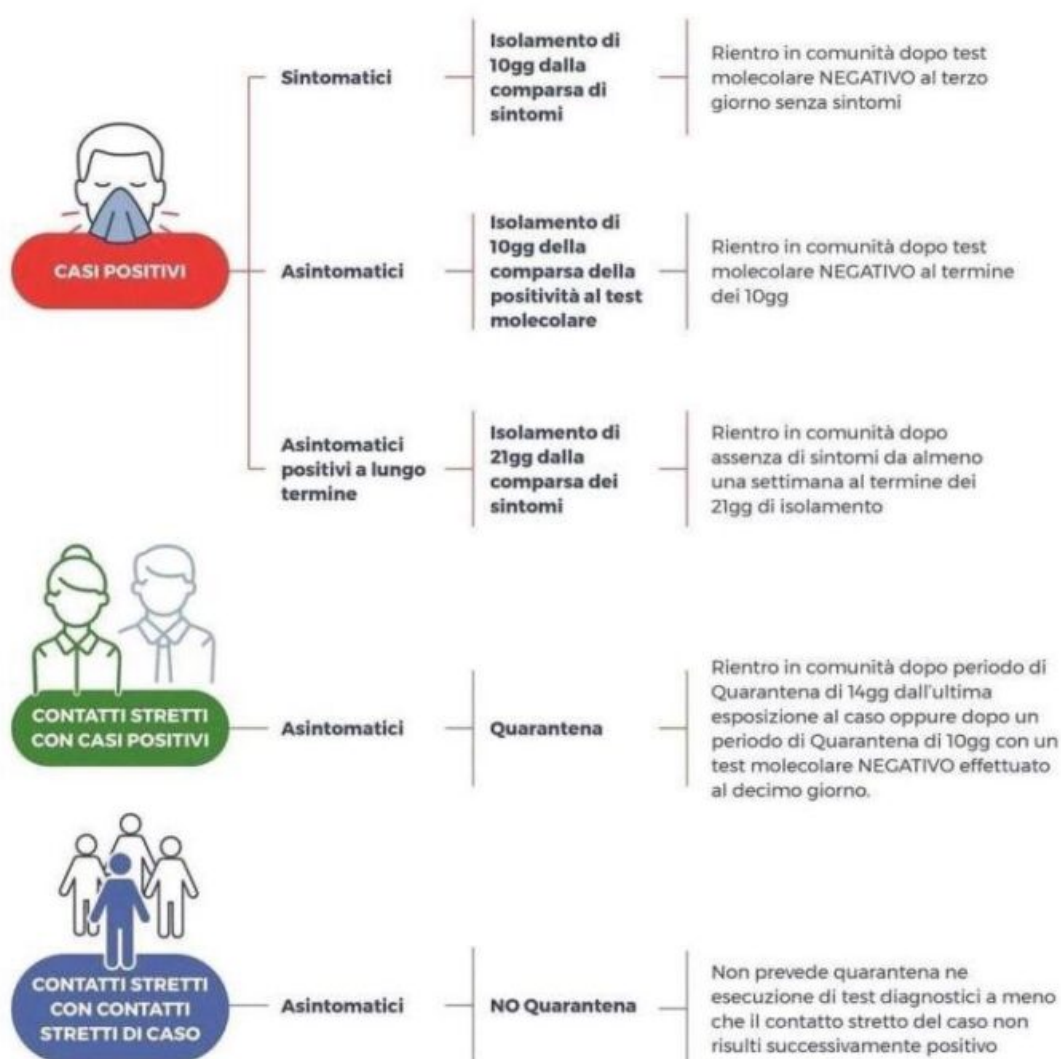


Covid-19: informazioni utili. Per saperne di più



COVID-19 INDICAZIONE PER LA DURATA E IL TERMINE DI ISOLAMENTO E QUARANTENA



Covid che faccio?

CONTATTO INDIRECTO

Contatto Indiretto è una persona che è stata a contatto con qualcuno che a sua volta è stato a contatto con un positivo

COSA FACCIO?

Non dovrò fare nulla a meno che la persona con cui ho avuto contatto non diventi, durante la sua quarantena, positivo.

CONTATTO DIRETTO

Contatto diretto è una persona che è stata a contatto con una persona risultata positiva

COSA FACCIO?

SE NON HO SINTOMI:

Faccio **14 giorni** di quarantena o in alternativa **10 giorni** di quarantena con un **tampone** che attesti negatività.

SE HO SINTOMI:

Contatto il medico di base che valuterà le condizioni per fare un tampone

SE SONO POSITIVO

Se in seguito a tampone risulta positivo

COSA FACCIO?

SE NON HO SINTOMI:

Rientro in comunità dopo un **tampone negativo** fatto **dopo** almeno **10 giorni** di isolamento.

SE HO SINTOMI:

Rientro in comunità dopo un **tampone negativo**, fatto dopo almeno **10 giorni** di isolamento ed almeno **3 giorni senza sintomi**

CASO POSITIVO DI LUNGO TERMINE

Rientro in comunità dopo **21 giorni** di isolamento, laddove autorizzato dalle autorità sanitarie